

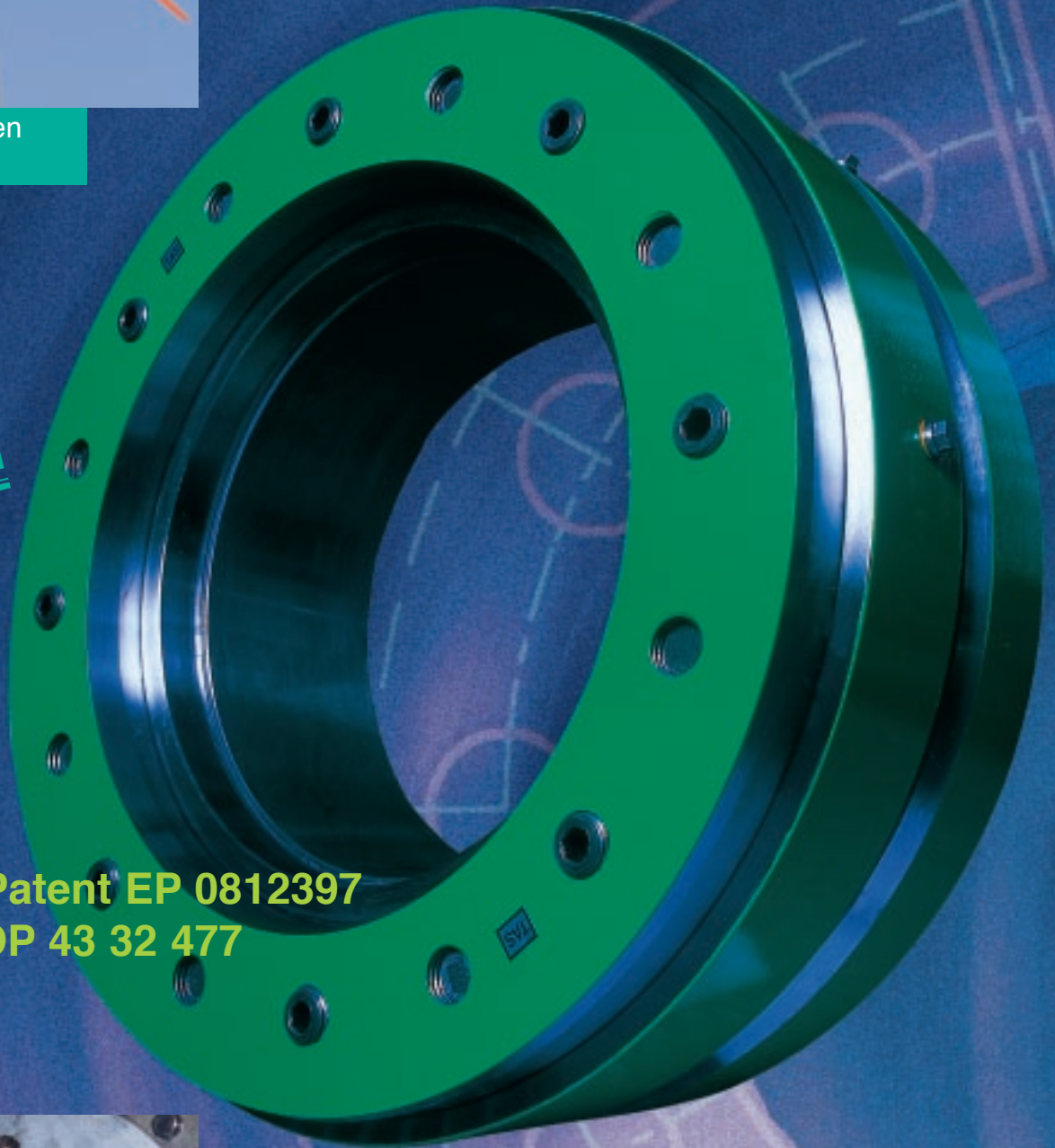
# Schrumpfscheibe hydraulisch



Einsatz bei alternativen  
Energiequellen

**Zertifiziert**  
nach DIN-EN-ISO 9001

Europa Patent EP 0812397  
Patent DP 43 32 477



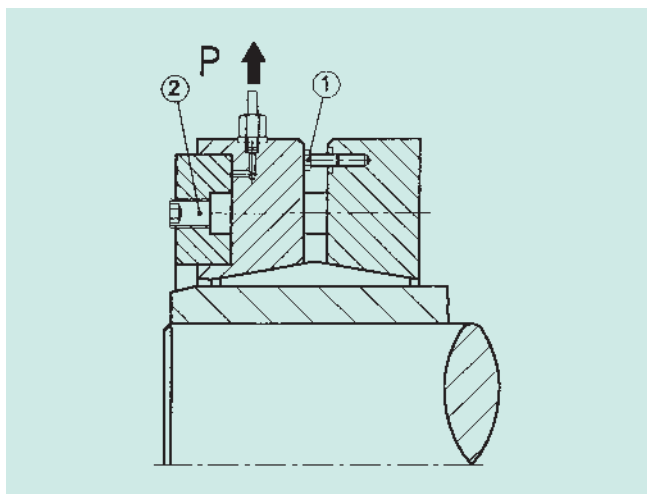
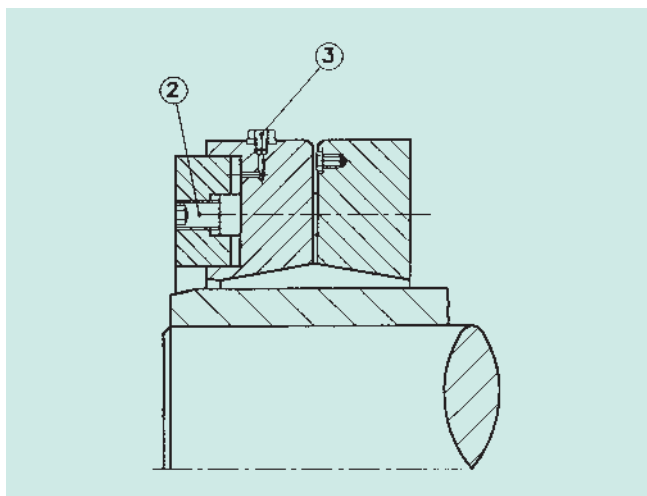
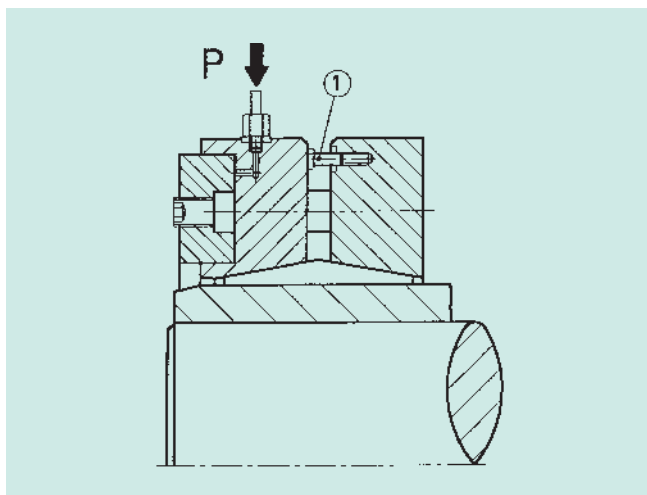
Auf dem Prüfstand

**TAS**  
**SCHÄFER**  
TECHNIKFÜR  
ANTRIEB UND  
STEUERUNG

Telefon (0 2335) 978 10  
Telefax (0 2335) 729 56  
Postf. 4154 58294 Wetter  
Osterfeldstraße 75  
D - 58300 Wetter 4  
info@tas-schaefer.de  
www.tas-schaefer.de

# Bedienungsanleitung für hydraulische Schrumpfscheiben Typ SHS

Die Schrumpfscheiben werden einbaufertig geliefert.



## Montage

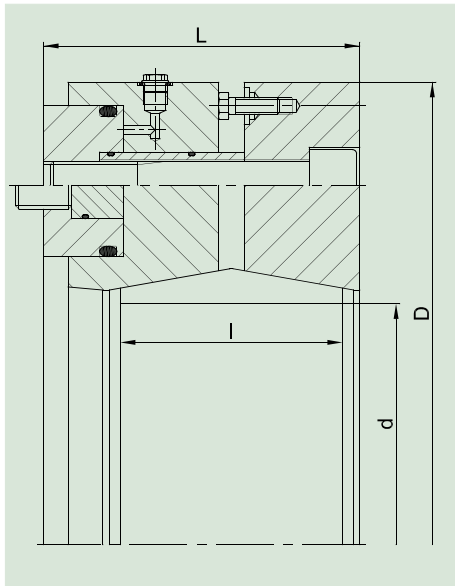
1. Nabenbohrung und Welle müssen fettfrei sein.
2. Aufschieben der Schrumpfscheibe auf die Nabe (im Sitzbereich der Schrumpfscheibe kann die Nabe gefettet sein).
- Achtung:** Nicht mit dem Verspannen beginnen, bevor die Welle in der Nabenbohrung sitzt.
3. Hilfsschrauben Pos. 1 hineindrehen.
4. Druckanschluß P (R 1/4“) anschrauben.
5. Mittels einer Hydraulikpumpe wird die Schrumpfscheibe mit dem angegebenen Druck verspannt.
6. Die Schrauben Pos. 2 bis zum Anschlag fest anziehen.

**Wichtig:** Alle Schrauben müssen angezogen sein, bevor der hydraulische Druck entspannt werden kann.

7. Druck entspannen und Anschluß P abschrauben. Gewinde mit Stopfen Pos. 3 verschließen.

## Demontage

1. Stopfen Pos. 3 entfernen und Druckanschluß P anschrauben.
2. Mit der Pumpe mit ca. 170 – 200 bar verspannen.
3. Sämtliche Schrauben Pos. 2 lösen.
4. Den Pumpendruck entspannen und durch Heraus-schrauben der Hilfsschrauben Pos. 1 Restöl entfernen.
5. Die Verbindung ist gelöst und die Schrumpfscheibe kann von der Nabe abgezogen werden.



# Hydraulisch spannbare Schrumpfscheibe SHS

hydraulischer Spanndruck siehe Tabelle  
(170 - 200 bar)

$M_t$  = übertragbares Drehmoment der  
Verbindung

$p$  = Pressung am Nenndurchmesser  $d$

$d_w$ mm	$d$ mm	$M_t$ kNm	$D$ mm	$L$ mm	$l$ mm	$p$ N/mm <sup>2</sup>	Gewicht kg	Spanndruck bar
115	165	34	320	97	56	235	38	180
120	165	38	320	97	56	235	38	180
125	165	42	320	97	56	235	38	180
125	175	44	340	97	56	248	43	180
130	175	48	340	97	56	248	43	180
135	175	53	340	97	56	248	43	180
135	185	66	355	107	71	248	52	180
140	185	70	355	107	71	248	52	180
145	185	77	355	107	71	248	52	180
140	195	73	390	117	71	255	71	180
150	195	85	390	117	71	255	71	180
155	195	91	390	117	71	255	71	180
150	200	87	390	117	71	262	70	170
155	200	92	390	117	71	262	70	170
160	200	100	390	117	71	262	70	170
160	220	112	430	137	88	244	102	180
165	220	120	430	137	88	244	102	180
170	220	129	430	137	88	244	102	180
170	240	120	450	147	92	220	108	180
180	240	138	450	147	92	220	108	180
190	240	155	450	147	92	220	108	180
190	260	169	480	158	103	219	128	180
200	260	185	480	158	103	219	128	180
210	260	215	480	158	103	219	128	180
210	280	205	515	175	114	195	158	180
220	280	230	515	175	114	195	158	180
230	280	255	515	175	114	195	158	180

(Maßänderungen vorbehalten)

Bestellangabe: TAS SHS – d · Weitere Größen auf Anfrage

$d_w$ mm	d mm	$M_t$ kNm	D mm	L mm	l mm	P N/mm <sup>2</sup>	Gewicht kg	Spanndruck bar
230	300	282	540	189	122	202	211	180
240	300	310	540	189	122	202	211	180
245	300	325	540	189	122	202	211	180
240	320	300	555	189	122	201	216	180
250	320	328	555	189	122	201	216	180
260	320	360	555	189	122	201	216	180
250	340	358	610	208	134	200	290	190
260	340	388	610	208	134	200	290	190
270	340	425	610	208	134	200	290	190
270	350	425	615	219	140	194	304	200
280	350	462	615	219	140	194	304	200
285	350	482	615	219	140	194	304	200
280	360	474	630	219	140	198	318	200
290	360	514	630	219	140	198	318	200
295	360	535	630	219	140	198	318	200
300	390	570	705	221	144	203	410	190
310	390	615	705	221	144	203	410	190
320	390	660	705	221	144	203	410	190
330	420	755	750	235	164	194	480	200
340	420	810	750	235	164	194	480	200
350	420	865	750	235	164	194	480	200
340	440	850	785	265	177	191	607	180
350	440	910	785	265	177	191	607	180
360	440	970	785	265	177	191	607	180
360	460	970	810	265	177	193	645	180
370	460	1030	810	265	177	193	645	180
380	460	1100	810	265	177	193	645	180
380	480	1220	855	285	188	206	781	180
390	480	1300	855	285	188	206	781	180
400	480	1380	855	285	188	206	781	180
400	500	1390	880	285	188	207	866	180
410	500	1450	880	285	188	207	866	180
420	500	1540	880	285	188	207	866	180
430	530	1875	940	300	215	211	951	180
440	530	1960	940	300	215	211	951	180
450	530	2075	940	300	215	211	951	180
450	560	1980	965	300	215	204	970	200
460	560	2080	965	300	215	204	970	200
470	560	2185	965	300	215	204	970	200
470	590	2120	990	325	235	183	1043	200
480	590	2220	990	325	235	183	1043	200
490	590	2320	990	325	235	183	1043	200
500	620	2370	1020	325	235	181	1138	200
510	620	2460	1020	325	235	181	1138	200
520	620	2580	1020	325	235	181	1138	200

(Maßänderungen vorbehalten)

Bestellangabe: TAS SHS – d · Weitere Größen auf Anfrage

$d_w$ mm	d mm	$M_t$ kNm	D mm	L mm	l mm	P N/mm <sup>2</sup>	Gewicht kg	Spanndruck bar
520	640	2690	1040	325	235	190	1175	180
530	640	2800	1040	325	235	190	1175	180
540	640	2930	1040	325	235	190	1175	180
530	660	2860	1130	380	260	195	1740	180
540	660	2980	1130	380	260	195	1740	180
550	660	3100	1130	380	260	195	1740	180
560	700	2770	1250	357	275	186	2700	180
580	700	3003	1250	357	275	186	2700	180
600	700	3240	1250	357	275	186	2700	180
580	720	3210	1240	340	250	176	2410	180
600	720	3460	1240	340	250	176	2410	180
620	720	3720	1240	340	250	176	2410	180
600	750	5070	1350	430	280	196	2920	180
620	750	5440	1350	430	280	196	2920	180
640	750	5835	1350	430	280	196	2920	180

(Maßänderungen vorbehalten)

Bestellangabe: TAS SHS – d · Weitere Größen auf Anfrage