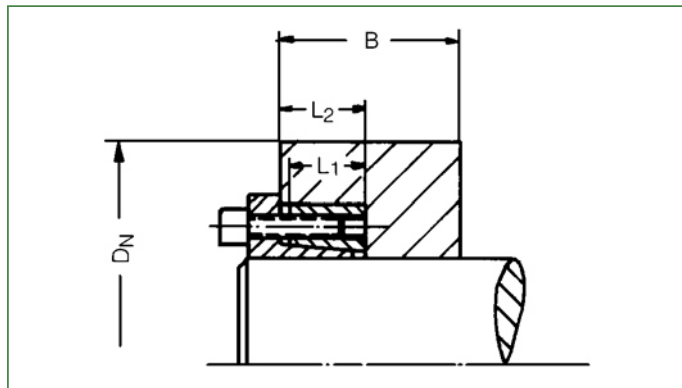


ERFORDERLICHER NABENAUSSENDURCHMESSER D_N

(rechnerische Mindestwerte) in Abhängigkeit von der Streckgrenze des Nabenmaterials



Die Tabellenwerte für D_N gelten bei Verwendung von einem Spannsatz TAS 3006

Nabenbreite $B \geq 2 L_1$

Bohrungstiefe $b \geq L_4$

Nabenquerschnitt ungeschwächt

dxD	PN	$\sigma 0,2 \text{ N/mm}^2$								
		150	180	200	220	250	270	300	350	400
mm	N/mm ²		GG-26 GS-38 V2A-S	GG-30 V4A-S GTS-35	GS-45 St 35 St 37-3	GS-52 GS-C 25 GGG-40	C 35 St 50-2 X8CrTi 17	GS-60 St 60-2 C 20	GS-62 St 70-2 St 52	GS-70 C 60 25CrMo4
		GG-22	V2A-E	V4A-E	St 45	AlCuNiC	GTS-45			
20x 47	93	70	65	63	61	59	58	57	55	54
25x 50	105	78	72	70	67	65	64	62	60	59
30x 55	95	82	77	74	72	70	69	67	65	64
35x 60	116	100	91	87	84	81	79	77	74	72
40x 65	108	104	95	91	88	85	83	82	79	77
45x 75	128	132	119	113	108	103	101	98	95	92
50x 80	120	136	123	117	113	108	106	103	100	96
55x 85	130	152	136	129	124	118	115	111	108	104
60x 90	122	154	140	133	128	123	120	117	113	109
65x 95	131	170	152	145	139	132	129	125	121	117
70x110	132	197	176	168	161	153	149	145	140	136
75x115	126	201	179	172	165	157	154	150	144	140
80x120	121	204	185	176	170	162	159	154	149	145
85x125	131	224	200	191	183	174	170	165	160	154
90x130	126	228	203	195	187	178	175	170	163	159
95x135	136	250	221	208	199	189	184	179	172	167
100x145	152	295	254	238	225	214	206	199	190	183
110x155	142	298	259	244	234	222	216	208	200	192
120x165	133	299	271	253	242	231	224	218	210	203
130x180	128	317	286	272	260	248	243	236	228	221
140x190	121	323	293	279	269	257	252	244	236	230
150x200	128	352	318	302	288	275	270	262	254	246
160x210	134	384	342	323	318	294	286	277	267	258
170x225	106	352	325	313	302	290	286	279	270	264
180x235	101	360	332	320	311	301	294	287	280	273
190x250	132	448	400	382	366	348	339	330	318	309
200x260	127	456	412	392	374	357	350	340	328	318
220x285	102	439	405	391	379	367	359	351	340	331
240x305	119	515	467	445	430	412	403	390	378	366
260x325	145	630	549	517	494	468	455	439	419	403
280x355	110	568	522	501	483	465	454	444	430	419
300x375	117	626	570	544	525	502	491	461	450	443
320x405	101	620	571	551	535	518	506	494	482	470
340x425	109	680	625	599	578	557	544	531	514	501
360x455	109	728	669	641	618	596	582	568	550	536
380x475	105	741	684	660	637	613	603	589	570	556
400x495	111	792	728	698	673	649	634	619	599	585